

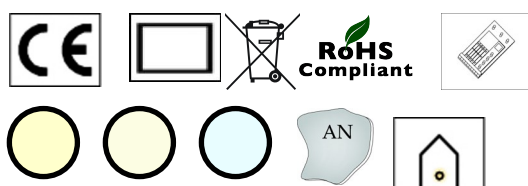
Descrizione:

Proiettore a quattro led con ottiche fisse per montaggio ad incasso su controsoffitto non orientabile Colore bianco Ral 9010 opaco a richiesta può essere fornito di qualsiasi colore o in alluminio anodizzato



Campi d'utilizzo:

Illuminazione generale d'interni





Caratteristiche tecniche:

Numero led:

4 Led XPG

Potenza nominale:

da 4,5 a 9,2 W

Tipo di led disponibili:

Bianco caldo WW 3000°K
Bianco neutro IW 4000°K
Bianco freddo CW 5000°K
(Su richiesta)

Ottiche secondarie disponibili:

lenti M
lenti W

Corpo proiettore:

Lega di alluminio

Finitura:

Alluminio anodizzato naturale
Acciaio verniciato

Terminali:

Fili 300mm con terminale

Misure:

Diametro-450 mm
Altezza -500mm

Alimentazione:

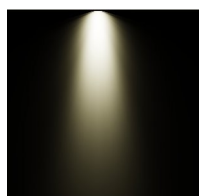
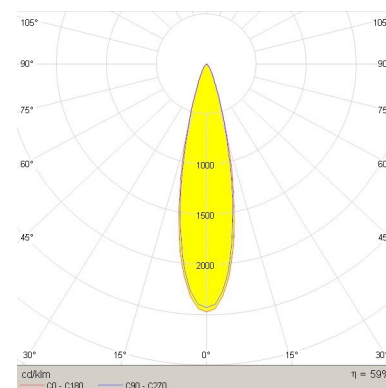
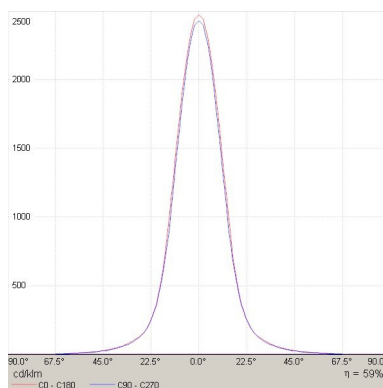
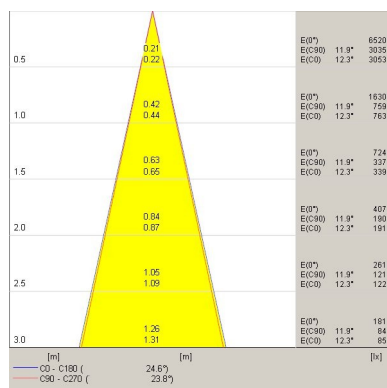
350 – 700mA
24 48 Vdc a richiesta

Altre caratteristiche:

Prodotto conforme alla EN 60598
RoHS
Classe di isolamento I

Diagrammi fotometrici in lux a 1 mt Per 4000°K:

CA04 W 350Ma



C.O.E.M. srl si riserva il diritto di apporre tutte le modifiche migliorative al prodotto in termini di prestazioni e di fattura senza avere l'obbligo di darne alcuna comunicazione preventiva.

Release 1.0 . 2012